

Radiateur type ecopannel

NOTICE DE MONTAGE DÉMONTAGE D'UN RADIATEUR TYPE ECOPANNEL

- Outils
- Un tournevis cruciforme (empreinte Philips n°2)
 - Un tournevis plat (Ø3 pour pouvoir passer dans les trous du couvercle)
 - Un tournevis plat long (pour le positionnement de la sonde température radiateur)

Attention : avant toute intervention, couper l'alimentation électrique de l'appareil

DÉMONTAGE

Etape n°1 : Démontez la sonde de prise de température ambiante.

Etape n°2 : Démontez le flasque (du côté des boutons de commandes) en dévissant les 2 vis sur la face arrière du radiateur.

Etape n°3 : Enlever les 2 obturateurs (à l'aide d'une pince). Faire un schéma sur un papier de l'ordre de montage des 6 fils dans les 6 trous. Enlever les 6 fils. A l'aide d'un tournevis plat, appuyer sur le bornier puis, en maintenant cette pression, tirer sur le fil (cf. photo A)

Etape n°4 : Dévisser les 3 vis qui maintiennent la tôle de fixation du boîtier.

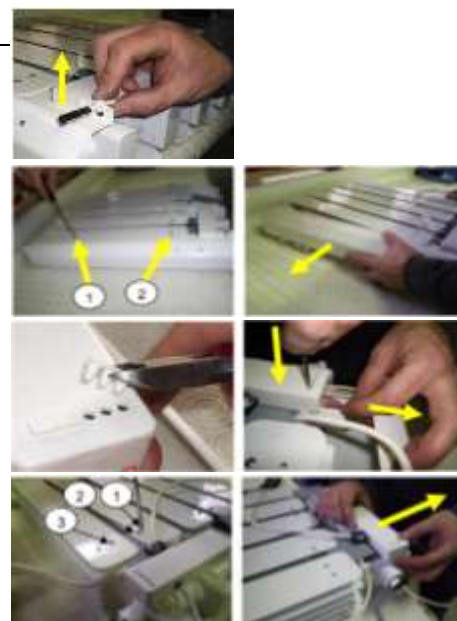


photo A

REMONTAGE

Etape n°1 : Mettre en place la tôle de fixation du boîtier sur le radiateur et visser les 2 vis.

Etape n°2 : Positionner la sonde de prise de température du radiateur à l'aide d'un 2^{ème} tournevis et la fixer en serrant la vis.

Etape n°3 : Remettre les 6 fils. Appuyer sur le bornier puis, en maintenant cette pression, introduire le fil. Une fois le fil bien placé, relâcher la pression sur le tournevis et vérifier que le fil est correctement introduit dans le bornier en le tirant légèrement. Puis remettre les obturateurs.

Attention à bien respecter l'ordre de montage des 6 fils

Etape n°4 : Remonter le flasque, le fixer par deux vis.

Etape n°5 : Remettre en place la sonde d'ambiance.



principe du bornier

